



# 小さな会社のための財務分析

～決算書から現状を理解し経営改善の切り口を考える～

「決算書は税務申告のためのもの」と思っていませんか。決算書は数字で会社の状況を理解し、経営判断に活用する重要な役割を持っています。経営環境が大きく変化している中で、これまでの“経験と勘”に頼った経営では、事業の維持・発展が難しくなります。

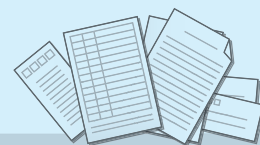
まずは、会社の数字を理解することから始めてみませんか。この講座では、決算書の見方から経営改善の切り口を考える分析手法の基本を学びます。

## ◆経営分析セミナー Part 1 「財務分析」

日時： 令和6年 **10**月 **17**日（木）13:30～15:30

定員： 20人＜先着順＞ ※締め切り：10月11日（金）

持参物： 筆記用具・電卓



### <セミナーの内容>

- 決算書の役割
- 損益計算書から読む会社の経営成績
- 損益分岐点分析で考える経営改善策
- 貸借対照表の数字を理解するためのブロック分け
- 財務分析でわかる会社の健康状態と改善策

## ◆個別相談会 Part 1（小規模事業者限定）

日時： 令和6年 **10**月 **23**日（水）

①10:30～ ②13:00～ ③14:30～（1社1時間程度3社まで）＜定員になり次第締め切り＞

### 【講師プロフィール】

OA機器メーカー、企業研修会社を経て、平成8年独立。平成9年法人化、現在に至る。

「人と企業の元気を応援」をモットーに、経営コンサルティング、人材育成、ビジネスコーディネーターなど幅広く活躍中。

実習を取り入れた参加型の研修は、「やるべきことが明確になった」「楽しく、わかりやすく、モチベーションが上がった」と高い評価を得ている。



【講師】上田実千代氏

有限会社オフィスウエダ

代表取締役（中小企業診断士）



# 売上増加につなげる商品・顧客分析

～お客様から選ばれる自社の価値を考える～

お客様が自社の商品やサービスを継続して利用してくれるのはなぜか。人口減少時代で新規客を増やすことが難しい中、既存のお客様を中心に、これまで以上に売上を増やすにはどうすればいいのか。

この講座では、お客様に提供している“価値は何か”を考え、自社の強みを明確にし、売上増加につなげる分析手法の基本を学びます。

## ◆経営分析セミナー Part2「商品・顧客分析」

日時： 令和6年 **11月13日** (水) 13:30～15:30

定員： 20人<先着順> ※締め切り **11月8日(金)**

【今後の予定について】  
事業計画策定セミナーは  
12月4日(水)13時30分～  
(改めてお知らせします)

### <セミナーの内容>

- 売上の公式
- 商品・顧客のABC分析
- お客様からいただく満足の声を分析
- 業務プロセスから分析する自社の強み
- 商品・サービスの価値をお客様に伝える方法

## ◆個別相談会 Part2 (小規模事業者限定)

日時： 令和6年 **11月21日** (木)

①10:30～ ②13:00～ ③14:30～ (1社1時間程度3社まで) <定員になり次第締め切り>

【開催場所】舞鶴商工会議所 (〒625-0036 舞鶴市字浜 66)

【申込方法】下欄の申込書に必要事項を記入し、Fax か舞鶴商工会議所の窓口、HP からお申し込みください。右のQRコードからも可能。

【申込・問い合わせ】 舞鶴商工会議所 Tel 0773-62-4600 Fax 0773-62-4933



申込用 QR コード

《表面もご覧ください》

FAX 0773-62-4933

【経営分析セミナー・個別相談会 受講申込書】

令和6年 月 日

事業所名	所在地	〒
受講者名	T E L	
役 職	F A X	
業 種	従業員数	
E-Mail		
申し込み	10/17 経営分析セミナー Part1 10/23 個別相談会 (①10:30～ ②13:00～ ③14:30～) 11/13 経営分析セミナー Part2 11/21 個別相談会 (①10:30～ ②13:00～ ③14:30～) (ご希望の箇所に○印を付してください。)	

※本申込書に記載された情報は、当該セミナーと個別相談会にのみ使用します。

主催： 舞鶴商工会議所 <令和6年度伴走型小規模事業者支援推進事業>